



# CRISAM® Content Library Designer

Mit dem CRISAM® Content Library Designer können eigene Content Libraries für die Bewertung mit dem CRISAM® Explorer erstellt werden. Die eigenen Content Libraries sind vollständig in bestehende Projekte integrierbar und einfach anpassbar.

## Key features and benefits

- Erstellung eigener CRISAM® Content Libraries für unternehmensspezifische Erweiterungen oder zur Ergänzung eigener Fachthemen.
- Importieren Ihrer vorhandenen Checklisten.
- Durchgängige Versionierung von Änderungen.
- Verwalten von Standards und Normen inkl. Kapitelstruktur.
- Mapping von Standards und Normen zu den Kontrollzielen in Ihren Content Libraries.
- Erstellung von mehrsprachigen Content Libraries mit Übersetzungsfunktionen.

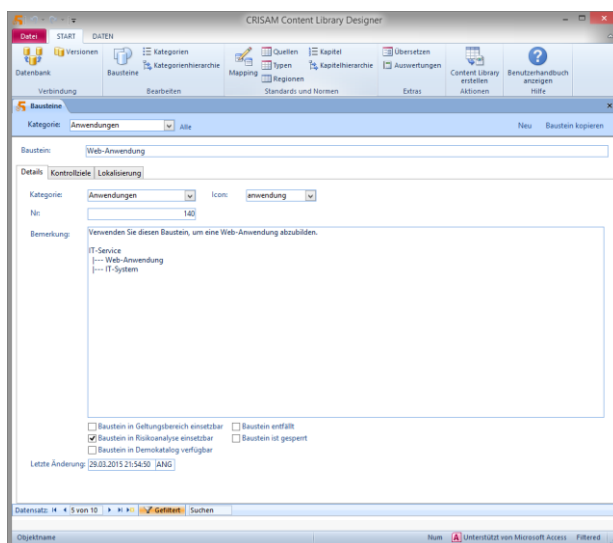


Abbildung 1: Funktionen des Content Library Designer

## Erweitern Sie Ihr CRISAM® Managementsystem

Mit dem CRISAM® Content Library Designer erweitern Sie durch eigene Content Libraries die Möglichkeiten Ihres Risikomanagements.

Damit können spezifische Themen, die in Ihrem Umfeld wichtig sind, im CRISAM® Modell abgebildet und bewertet werden.

## Ihre Rolle als Content Library Autor

Als Content Library Autor definieren Sie neue Bausteine und deren Kontrollziele. Den Kontrollzielen werden anschließend verschiedene Kriterien zugeordnet. Jedes Kriterium stellt eine weitere Aggregations- und Auswertebene für die Rating-Engine dar. Optional hinterlegen Sie Standards und Normen als Quellen und werten diese in der im CRISAM® Explorer enthaltenen Compliance Analyse aus.

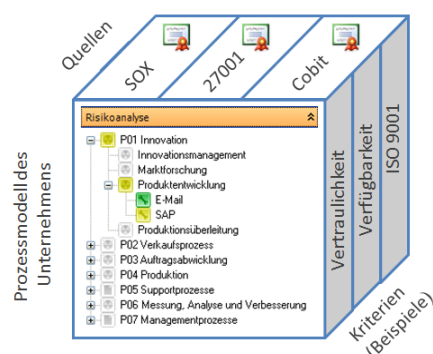


Abbildung 2: Zusammenhang Quellen, Kriterien, Modell

## Systemanforderungen

Microsoft Access 2010 Runtime 32/64-Bit oder Microsoft Access 2010 oder höher

## Bestellinformation

CRISAM-CD5 CRISAM Content Library Designer 5, 1 Named User LTU